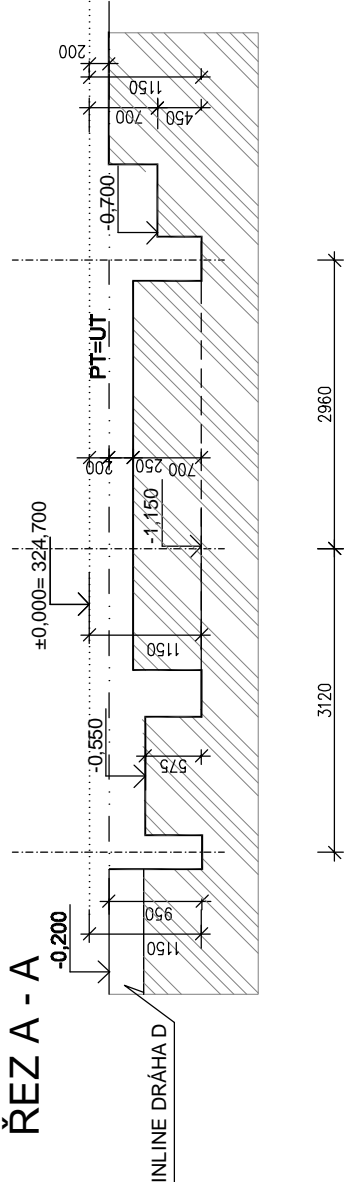


B

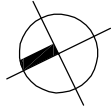
A

ŘEZ A - A





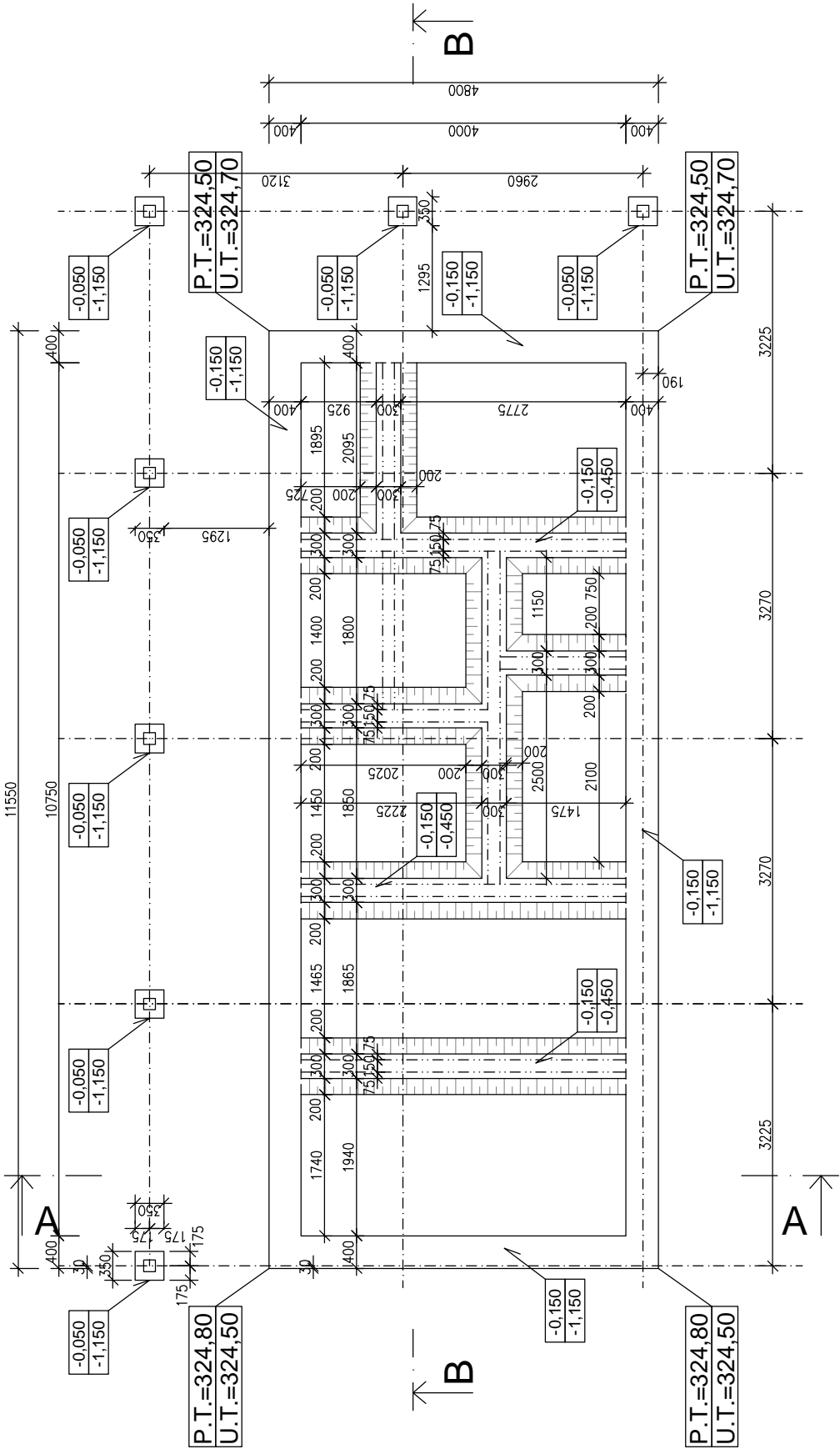
POZNÁMKA:

- MINIMÁLNÍ NEZÁMRZNÁ HLOUBKA ZÁKLADOVÉ SPÁRY JE 800 MM OD UPRAVENÉHO TERÉNU
 - SKLONY SVAHOVÁNÍ ZEMINY Q1, K1 JSOU V POMĚRU 1:1 DLE GEOLOGA STAVBY UPŘESNĚNO 20.3. 2012
 - V ZEMINĚ K2 LZE TĚŽIT ZEMINU SVISLE
 - ZÁKLADOVÁ SPÁRA BUDE MIN. V ZEMINĚ Q1 V NEJMENŠÍ HLOUBCE 100MM
 - VEŠKERÉ TOLERANCE MOHOU ZÁKLAD POUZE ROZŠÍŘIT, PŘÍPADNĚ PROHLouBIT
- LEGENDA:
- Q1 - PÍSEK S PŘÍMĚSÍ JEMNOZRNNÉ ZEMINY (ZCELA ZVĚTRALÉ PÍSKOVCE)
 - K1 - PÍSKOVCE MÍRNĚ ZVĚTRALÉ
 - K2 - PÍSKOVCE NAVĚTRALÉ DESKOVITÉ

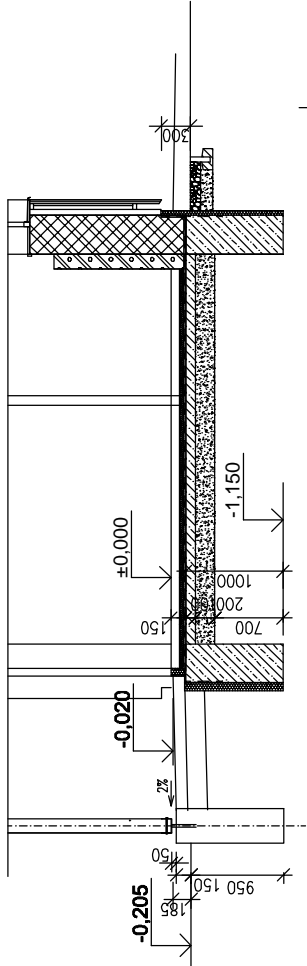


±0,000 = 324,70 m n. m.
výškový systém Balt p.v.

	KOORDINÁTOR		KOOPERANT ČÁSTI	
	ZODP. PROJEKTANT			
	INVESTOR			
STŘEDOČESKÝ KRAJ, ZBOROVSKÁ 11, PRAHA 5		PROJEKTOVÝ A FINANČNÍ MANAŽER		
ING. MARTIN ŠÍDLA		ING. MARTIN ŠÍDLA		
ODBOR REGIONÁLNÍHO ROZVOJE		ODBOR REGIONÁLNÍHO ROZVOJE		
sid@kr-s.cz		sid@kr-s.cz		
SPOJPROJEKT PRAHA a.s.				
BYSTRICKÁ 9, 140 00 PRAHA 4				
	ARCHITEKT, HIP	ING. ARCH. JINDŘICH SOVA	ZAK. ČÍSLO	6070-2010-03
	ZODP. PROJEKTANT	ING. ARCH. JINDŘICH SOVA	FORMAT	3x44
	VYPRACOVAL	ING. LENKA SOVOVÁ	MĚŘITKO	1:50
	BĚLA POD BEZDĚZEM, K.Ú. VRCHBĚLA		STUPĚŇ	DPS
	STŘEDOČESKÝ KRAJ		DATUM	11/2012
AKCE	SPORTOVNĚ - REKREAČNÍ AREÁL VRCHBĚLA			A - 1
OBJEKT	SO 105 - ZÁZEMÍ DĚTSKÉHO HRISTĚ			
VÝKRES	PŮDORYS VÝKOPŮ			
ČÁST	F1.1 - ARCHITEKTONICKO STAVEBNÍ ČÁST			



ŘEZ A - A



LEGENDA MATERIÁLŮ A ZNAČEK

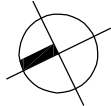
xxxx
xxxx

ÚROVEŇ HORNÍ HRANY ZÁKLADU
ÚROVEŇ ZÁKLADOVÉ SPÁRY




BETON TŘÍDY C 16/20

P O Z N Á M K A :

- ZÁKLADY NUTNO BETONOVAT DO NEROZMÁČENÉ, ZÁKLADOVÉ SPÁRY, RUČNĚ ZAČISTĚNÉ
- PŘED BETONÁŽÍ NUTNO ZKONTROLOVAT ZÁKLADOVOU SPÁRU GEOLOGEM A STATIKEM A PROVÉZT O TOM ZÁPIS DO STAVEBNÍHO DENÍKU
- HYDROIZOLACE JE NUTNO PROVÁDĚT ODBORNOU FIRMOU DLE TECHNOLOGICKÉHO PŘEDPISU
- ODBORNÁ FIRMA PŘEDLOŽÍ K ODSOUHLAŠENÍ TYPYVÉ DETAILY SPOJU A UKONČENÍ IZOLACE
- VŠECHNY PROSTUPY POTRUBÍ A LINIOVÝCH VEDENÍ HYDROIZOLACI NUTNO ŘEŠIT SYSTÉMOVOU UTĚSNJUJÍCÍ PRŮCHODKOU
- OSAZENÍ ZEMNÍCH PÁSKŮ A VÝVODŮ OD OCELOVÉ SÍTĚ V PODKLADNĚM BETONU VIZ DOKUMENTACE ELEKTROINSTALACE
- VEŠKERÉ ROZMĚRY NUTNO OVĚRIT NA STAVBĚ!
- OZUŠTĚNÝCH ROZDÍLECH NA STAVBĚ OPROTÍ TĚTO DOKUMENTACI JE NUTNO BEZODKADNĚ INFORMOVAT PROJEKTANTA

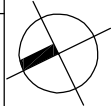


±0,000 = 324,70 m n. m.
výškový systém Balt p.v.



	KOORDINÁTOR	KOOPERANT ČÁSTI	
	ZODP. PROJEKTANT		
	INVESTOR	PROJEKTOVÝ A FINANČNÍ MANAŽER	
	STŘEDOČESKÝ KRAJ, ZBOROVSKÁ 11, PRAHA 5		
	GENERÁLNÍ PROJEKTANT		
	SPOJPROJEKT PRAHA a.s.		
	BYSTRICKÁ 9, 140 00 PRAHA 4		
	ARCHITEKT, HIP	ING. ARCH. JINDŘICH SOVA	ZAK. ČÍSLO
	ZODP. PROJEKTANT	ING. ARCH. JINDŘICH SOVA	FORMAT
	VYPRACOVAL	ING. LENKA SOVOVÁ	MĚŘITKO
MÍSTO STAVBY	BĚLA POD BEZDĚZEM, K.Ú. VRCHBĚLA		STUPĚŇ
INVESTOR	STŘEDOČESKÝ KRAJ		DATUM
AKCE	SPORTOVNĚ - REKREAČNÍ AREÁL VRCHBĚLA SO 105 - ZÁZEMÍ DĚTSKÉHO HRŠTĚ PŮDORYS ZÁKLADŮ		ČÍSLO
A - 2			
OBJEKT			
VÝKRES			
ČÁST	F1.1 - ARCHITEKTONICKO STAVEBNÍ ČÁST		

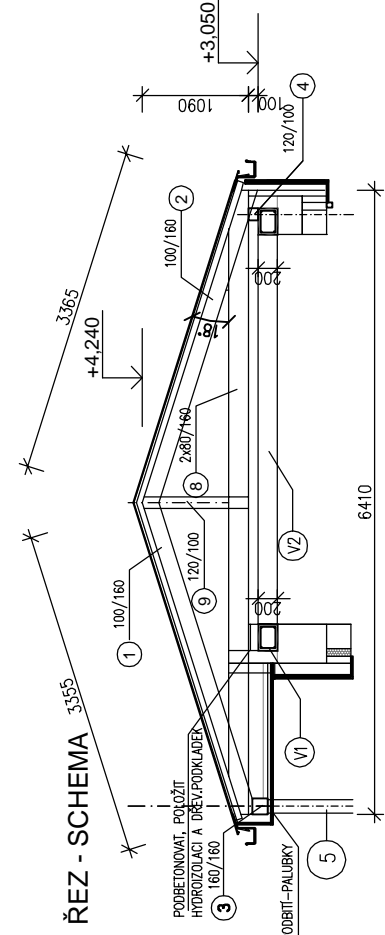
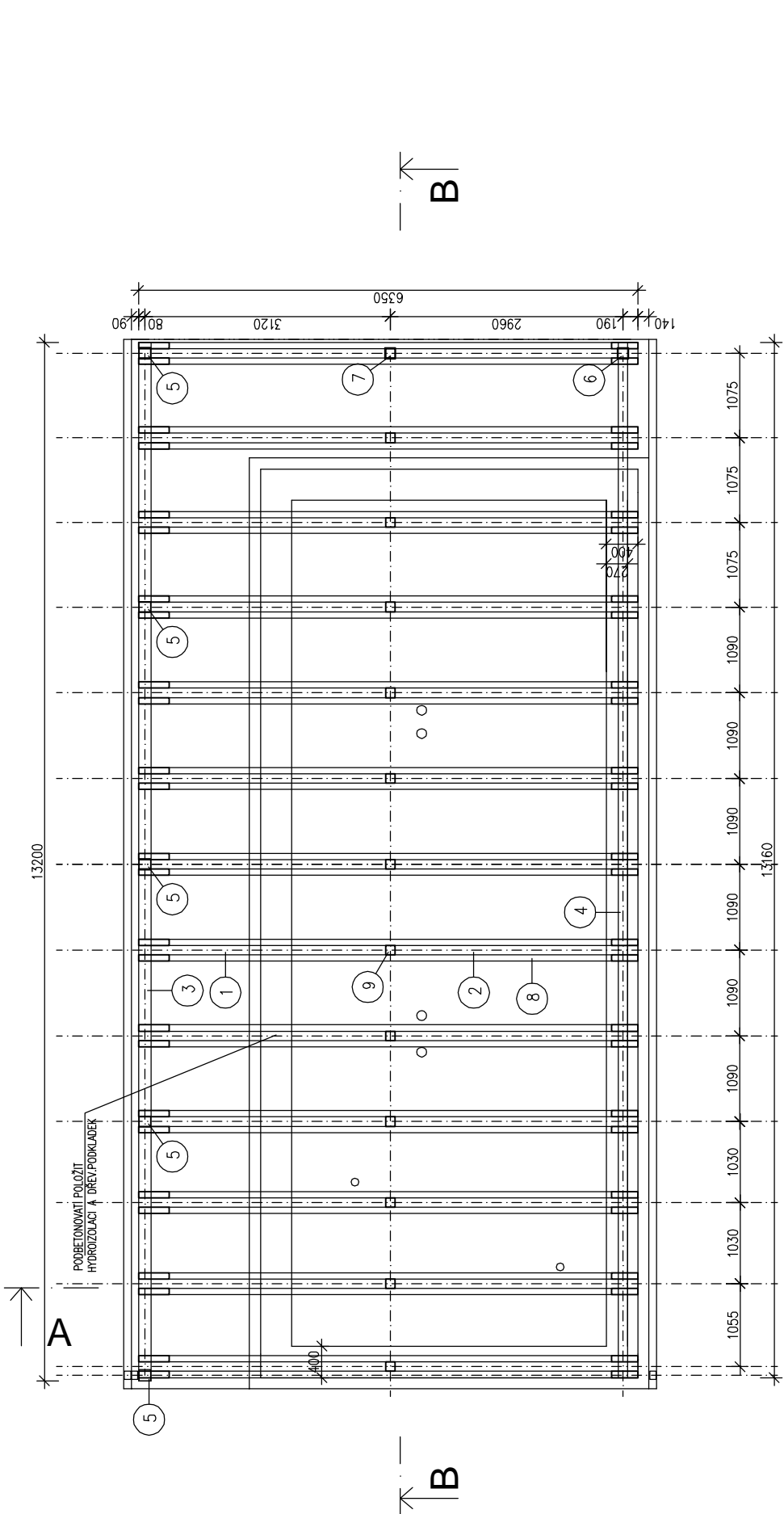
TABULKA MÍSTNOSTÍ

Č.M.	NÁZEV MÍSTNOSTI	PLOCHA	PODLAHA	STĚNY	STROP	POZNÁMKA
1.01	POKLADNA	6,18	KER. DLAŽBA A1	KER. OBKLAD.V2000 OMITKA+MALBA	SDK PODHLED MALBA P1	VÝŠKA POD- HLEDU V REZU
1.02	UKLIDOVÁ KOMORA	2,17	KER. DLAŽBA A1	KER. OBKLAD.V2000 OMITKA+MALBA	SDK PODHLED MALBA P1	VÝŠKA POD- HLEDU V REZU
1.03	PŘEDSÍŇ WC MUŽI	2,36	KER. DLAŽBA A1	KER. OBKLAD.V2000 OMITKA+MALBA	SDK PODHLED MALBA P1	
1.04	WC MUŽI	2,07	KER. DLAŽBA A1	KER. OBKLAD.V2000 OMITKA+MALBA	SDK PODHLED MALBA P1	VÝŠKA POD- HLEDU V REZU
1.05	WC - IMOBILNÍ ŽENY	4,50	KER. DLAŽBA A1	KER. OBKLAD.V2000 OMITKA+MALBA	SDK PODHLED MALBA P1	VÝŠKA POD- HLEDU V REZU
1.06	PŘEDSÍŇ WC CHLAPCI	5,11	KER. DLAŽBA A1	KER. OBKLAD.V2000 OMITKA+MALBA	SDK PODHLED MALBA P1	VÝŠKA POD- HLEDU V REZU
1.07	PŘEDSÍŇ WC DÍVKY	5,11	KER. DLAŽBA A1	KER. OBKLAD.V2000 OMITKA+MALBA	SDK PODHLED MALBA P1	VÝŠKA POD- HLEDU V REZU
1.08	WC DÍVKY	1,32	KER. DLAŽBA A1	KER. OBKLAD.V2000 OMITKA+MALBA	SDK PODHLED MALBA P1	VÝŠKA POD- HLEDU V REZU
1.09	WC DÍVKY	1,32	KER. DLAŽBA A1	KER. OBKLAD.V2000 OMITKA+MALBA	SDK PODHLED MALBA P1	VÝŠKA POD- HLEDU V REZU
1.10	WC CHLAPCI	1,32	KER. DLAŽBA A1	KER. OBKLAD.V2000 OMITKA+MALBA	SDK PODHLED MALBA P1	VÝŠKA POD- HLEDU V REZU
1.11	WC CHLAPCI	1,32	KER. DLAŽBA A1	KER. OBKLAD.V2000 OMITKA+MALBA	SDK PODHLED MALBA P1	VÝŠKA POD- HLEDU V REZU
1.12	SKLAD	4,18	KER. DLAŽBA A1	OMITKA + MALBA	SDK PODHLED MALBA P1	VÝŠKA POD- HLEDU V REZU
1.13	PŘEDSÍŇ	2,38	KER. DLAŽBA A1	OMITKA + MALBA	SDK PODHLED MALBA P1	VÝŠKA POD- HLEDU V REZU
1.14	TERASA	27,62	A2		DREVĚNÉ PODBITÍ	



±0,000 = 324,70 m n. m.
výškový systém Balt p.v.

	KOORDINÁTOR	KOOPERANT ČÁSTI	
	ZODP. PROJEKTANT		
	INVESTOR	PROJEKTOVÝ A FINANČNÍ MANAŽER ING. MARTIN ŠÍDLO ODBOR REGIONÁLNÍHO ROZVOJE sidlo@kr-s.cz	
STŘEDOČESKÝ KRAJ, ZBOROVSKÁ 11, PRAHA 5			
GENERÁLNÍ PROJEKTANT			
	SPOJPROJEKT PRAHA a.s. BYSTRICKÁ 9, 140 00 PRAHA 4		
	ARCHITEKT, HIP	ING. ARCH. JINDŘICH SOVA	ZAK. ČÍSLO 6070-2010-03
	ZODP. PROJEKTANT	ING. ARCH. JINDŘICH SOVA	FORMAT 3x44
	VYPRACOVAL	ING. LENKA SOVOVÁ	MĚŘITKO 1:50
MÍSTO STAVBY	BĚLA POD BEZDĚZEM, K.Ú. VRCHBĚLA		STUPĚŇ DPS
INVESTOR	STŘEDOČESKÝ KRAJ		DATUM 11/2012
AKCE	SPORTOVNĚ - REKREAČNÍ AREÁL VRCHBĚLA		ČÍSLO PARÉ
OBJEKT	SO 105 - ZÁZEMÍ DĚTSKÉHO HRISTĚ		A - 3
VÝKRES	PŮDORYS 1.NP		
ČÁST	F1.1 – ARCHITEKTONICKO STAVEBNÍ ČÁST		





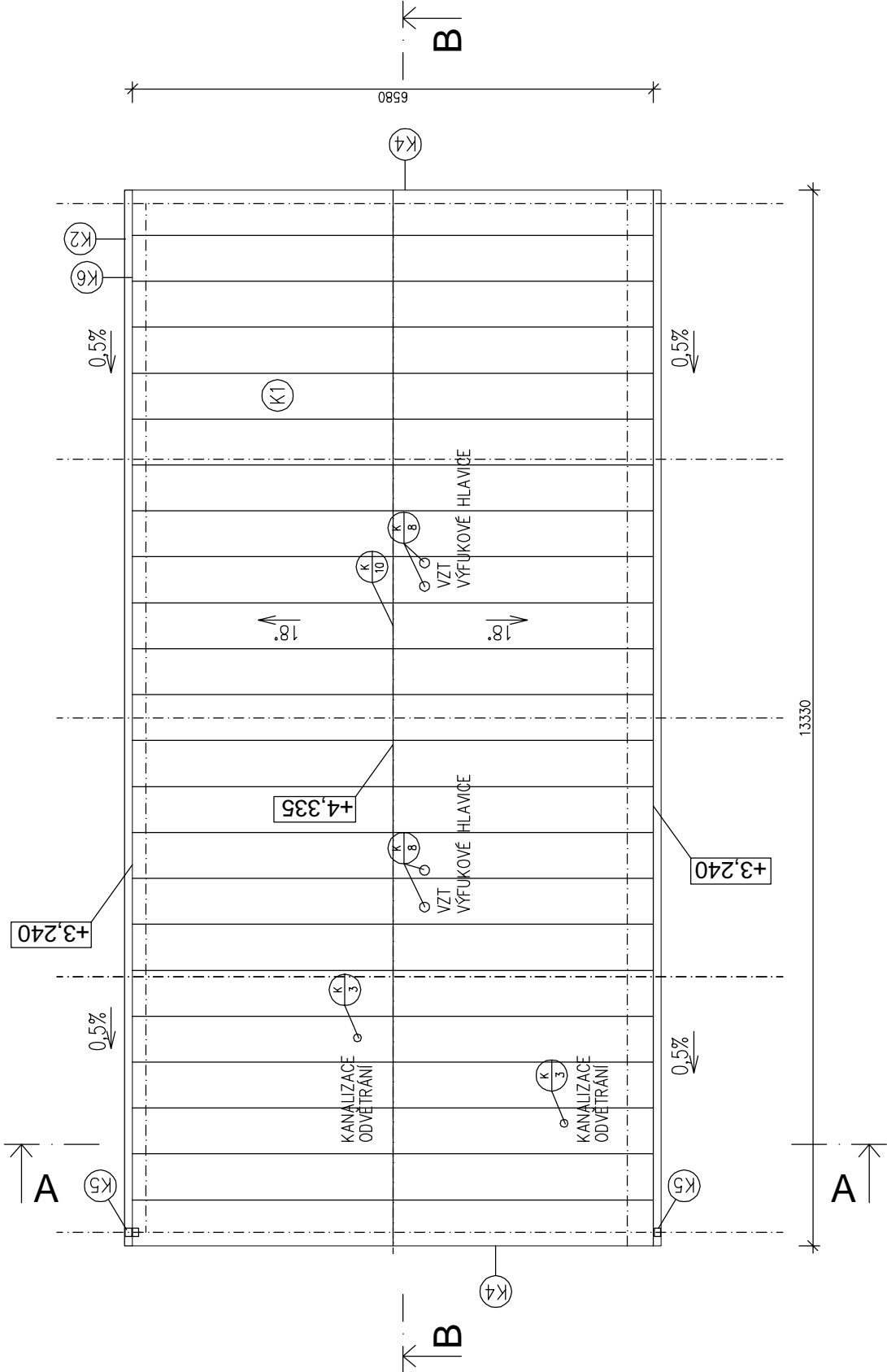
POZNÁMKA
TRÍDA DŘEVA C 22
TLAKOVĚ IMPREGNOVÁNO

VÝPIS PRVKŮ

Č.M.	NÁZEV	ROZMĚR	DĚLKA KS (MM)	POČET KS	DĚLKA CELKEM (M)	POZNÁMKA
①	KROKEV	100/160	3355	13	43,7	
②	KROKEV	100/160	3365	13	43,75	
③	VAZNICE	160/160	13200	1	13,20	
④	POZEDNICE	120/100	13160	1	13,16	
⑤	SLOUPEK	140/140	2955	5	2,95	
⑥	SLOUPEK	140/140	3050	1	3,05	
⑦	SLOUPEK	140/140	3250	1	3,25	
⑧	KLEŠTINA	80/160	6410	26	166,7	
⑨	SLOUPEK	120/100	1090	13	14,17	

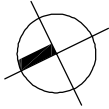

±0,000 = 324,70 m n. m.
výškový systém Balt p.v.

	KOORDINÁTOR	KOOPERANT ČÁSTI		
	ZODP. PROJEKTANT			
	INVESTOR	STŘEDOČESKÝ KRAJ, ZBOROVSKÁ 11, PRAHA 5		
GENERALNÍ PROJEKTANT				
SPOJPROJEKT PRAHA a.s. BYSTRICKÁ 9, 140 00 PRAHA 4				
	ARCHITEKT, HIP	ING. ARCH. JINDŘICH SOVA	ZAK. ČÍSLO	6070-2010-03
	ZODP. PROJEKTANT	ING. ARCH. JINDŘICH SOVA	FORMAT	3x44
	VYPRACOVAL	ING. LENKA SOVOVÁ	MĚŘITKO	1:50
	BĚLA POD BEZDĚZEM, K.Ú. VRCHBĚLA		STUPĚŇ	DPS
MÍSTO STAVBY	STŘEDOČESKÝ KRAJ		DATUM	11/2012
INVESTOR			ČÍSLO	PARÉ
AKCE	SPORTOVNĚ - REKREAČNÍ AREÁL VRCHBĚLA			
OBJEKT	SO 105 - ZÁZEMÍ DĚTSKÉHO HRISTĚ			
VÝKRES	PŮDORYS KROVU			
ČÁST	F1.1 - ARCHITEKTONICKO STAVEBNÍ ČÁST			





POZNÁMKA :

- KLEMPÍŘSKÉ VÝROBKY BUDOU PROVEDENY DLE ČSN 733610 VČETNĚ ZMĚN
- NA VÝROBKY JE POUŽIT MATERIÁL AL PLECH tl. 0,7 mm, LEGOVÁNÍ EN 573, FALCOVACÍ KVALITA EN 1396, LAKOVANÝ, SVĚTLÉ ŠEDÝ
- VÝMĚRY JSOU UVEDENY BEZ PROŘEZŮ A NAPOJOVÁNÍ
- PŘED OBJEDNÁNÍM ZKONTROLOVAT ROZMĚRY NA STAVBĚ
- V DODÁVCE KLEMPÍŘSKÝCH PRVKŮ JSOU VŠECHNY PŘÍPEVNŮVACÍ PRVKY Y POTŘEBNÉ DOPLŇKY

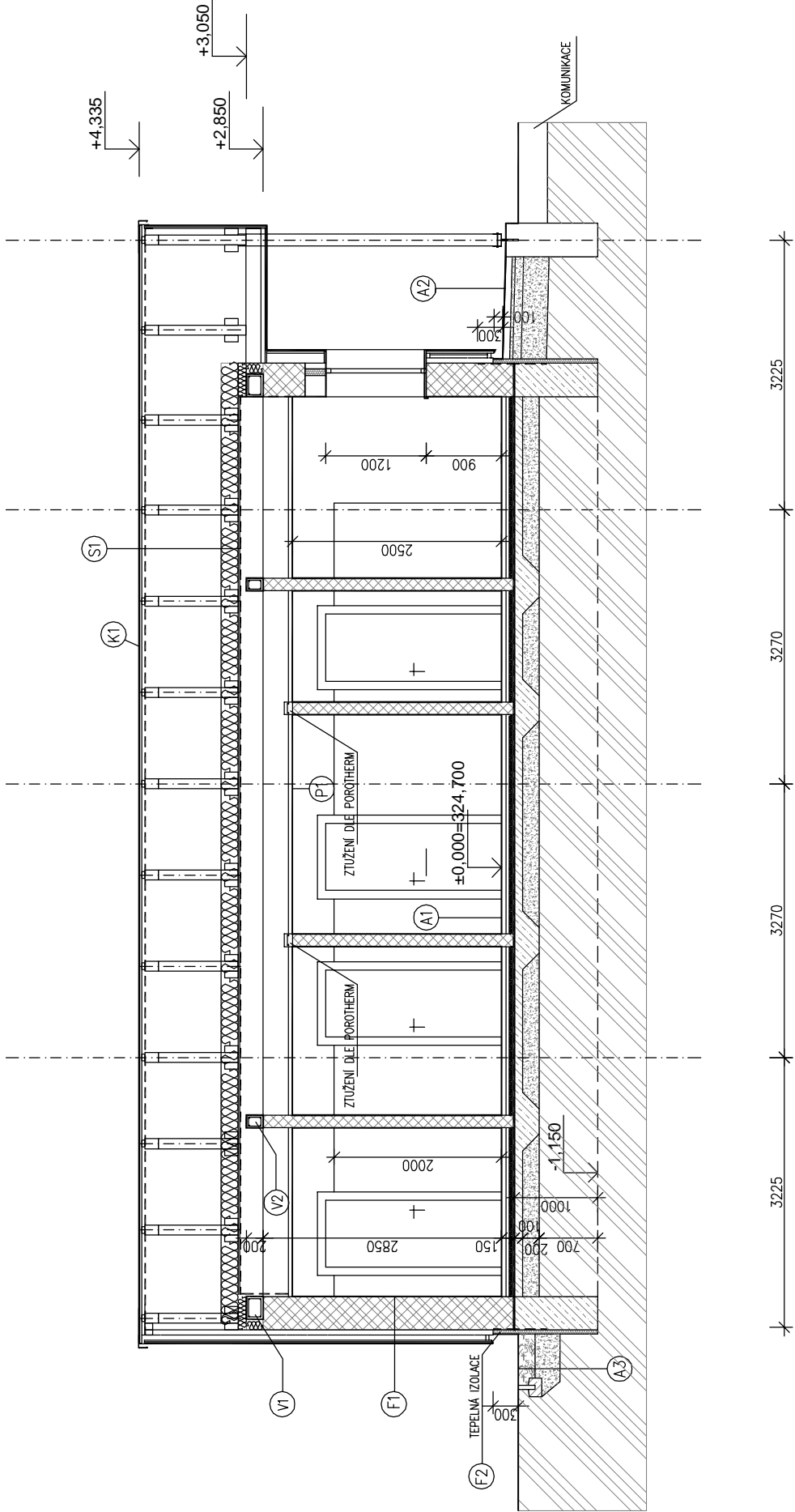


±0,000 = 324,70 m n. m.
výškový systém Balt p.v.

	KOORDINÁTOR	KOOPERANT ČÁSTI		
	ZODP. PROJEKTANT			
	INVESTOR	STŘEDOČESKÝ KRAJ, ZBOROVSKÁ 11, PRAHA 5		
	PROJEKTOVÝ A FINANČNÍ MANAŽER ING. MARTIN ŠÍDLO ODBOR REGIONÁLNÍHO ROZVOJE sidlo@kr-s.cz			
SPOJPROJEKT PRAHA a.s. BYSTRICKÁ 9, 140 00 PRAHA 4				
	GENERÁLNÍ PROJEKTANT			
	ARCHITEKT, HIP	ING. ARCH. JINDŘICH SOVA	ZAK. ČÍSLO	6070-2010-03
	ZODP. PROJEKTANT	ING. ARCH. JINDŘICH SOVA	FORMAT	3x44
	VYPRACOVAL	ING. LENKA SOVOVÁ	MĚŘITKO	1:50
	BĚLA POD BEZDĚZEM, K.Ú. VRCHBĚLA	STUPEŇ	DPS	
MÍSTO STAVBY	BĚLA POD BEZDĚZEM, K.Ú. VRCHBĚLA	DATUM	11/2012	
INVESTOR	STŘEDOČESKÝ KRAJ	ČÍSLO	PAPÉ	
AKCE	SPORTOVNĚ - REKREAČNÍ AREÁL VRCHBĚLA			
OBJEKT	SO 105 - ZÁZEMÍ DĚTSKÉHO HRISTĚ			
VÝKRES	STŘECHA			
ČÁST	F1.1 - ARCHITEKTONICKO STAVEBNÍ ČÁST			
		A - 5		

ŘEZ B-B 1:50



POZN.: DŘEVO KROVU TŘÍDA C22



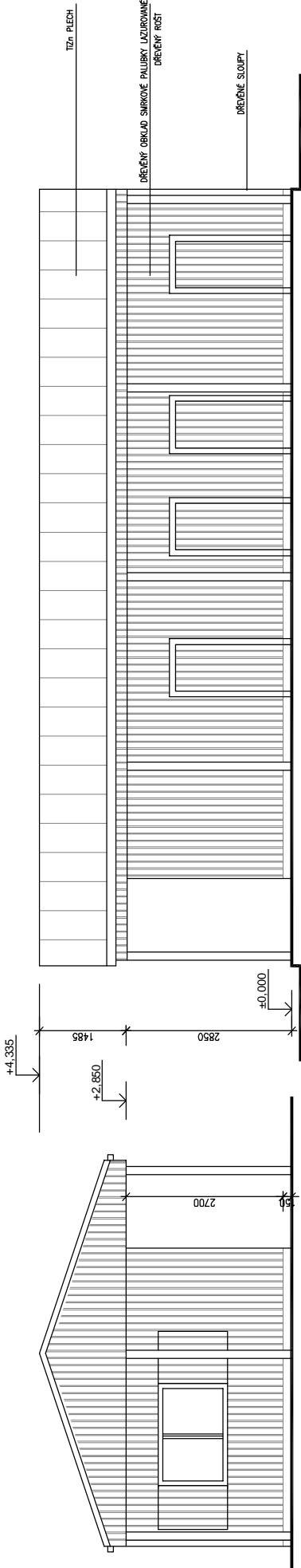
LEGENDA MATERIÁLŮ

- ŽELEZOBETON
- ZDIVO Z CIHEL POROTHERM 11,5 P+D P10 NA MALTU MVC 10
- ZDIVO Z CIHEL POROTHERM 14 P+D P10 NA MALTU MVC 10
- ZDIVO Z CIHEL POROTHERM 40 EKO-PROFI DRYFIX NA PĚNU NA ZDĚNÍ
- PŘEDSTĚNA Z YTONGU

±0,000 = 324,70 m n. m.

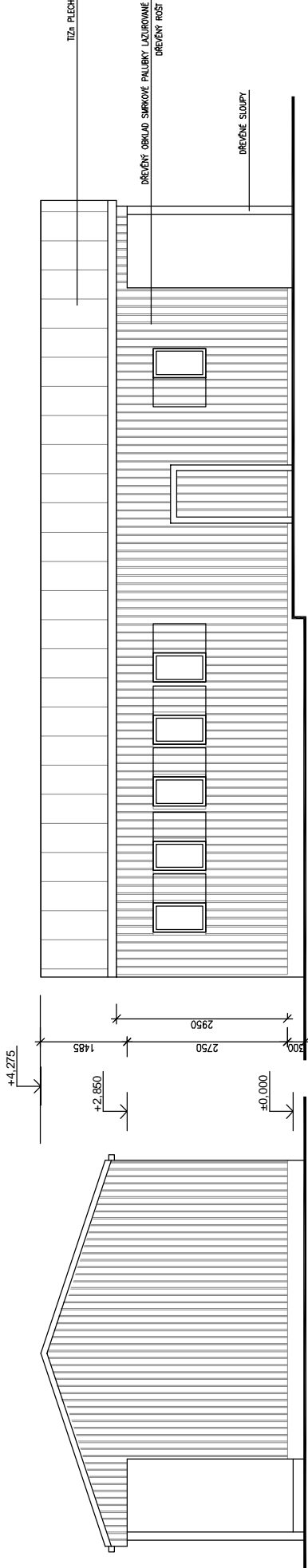
	KOORDINÁTOR		
	ZODP. PROJEKTANT		
	INVESTOR	STŘEDOČESKÝ KRAJ, ZBOROVSKÁ 11, PRAHA 5	PROJEKTOVÝ A FINANČNÍ MANAŽER ING. MARTIN ŠÍDLÓ ODBOR REGIONÁLNÍHO ROZVOJE sido@kr-s.cz
	GENERALNÍ PROJEKTANT	SPOJPROJEKT PRAHA a.s. BYSTRICKÁ 9, 140 00 PRAHA 4	
MÍSTO STAVBY INVESTOR	ARCHITEKT, HIP	ING. ARCH. JINDŘICH SOVA	ZAK. ČÍSLO 6070-2010-03
	ZODP. PROJEKTANT	ING. ARCH. JINDŘICH SOVA	FORMÁT 8x44
	VYPRACOVAL	ING. LENKA SOVOVÁ	MĚŘÍTKO 1:50
	BĚLA POD BEZDĚJEM, K.Ú. VRCHBĚLÁ		DPS
	STŘEDOČESKÝ KRAJ		DATUM 11/2012
AKCE	SPORTOVNĚ - REKREAČNÍ AREÁL VRCHBĚLÁ		ČÍSLO PARÉ
OBJEKT	SO 105 - ZÁZEMÍ DĚTSKÉHO HRISTĚ		
VÝKRES	ŘEZ B-B		
ČÁST	F1.1 - ARCHITEKTONICKO STAVEBNÍ ČÁST		

POHLED VÝCHODNÍ


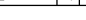


POHLED SEVERNÍ

POHLED ZÁPADNÍ

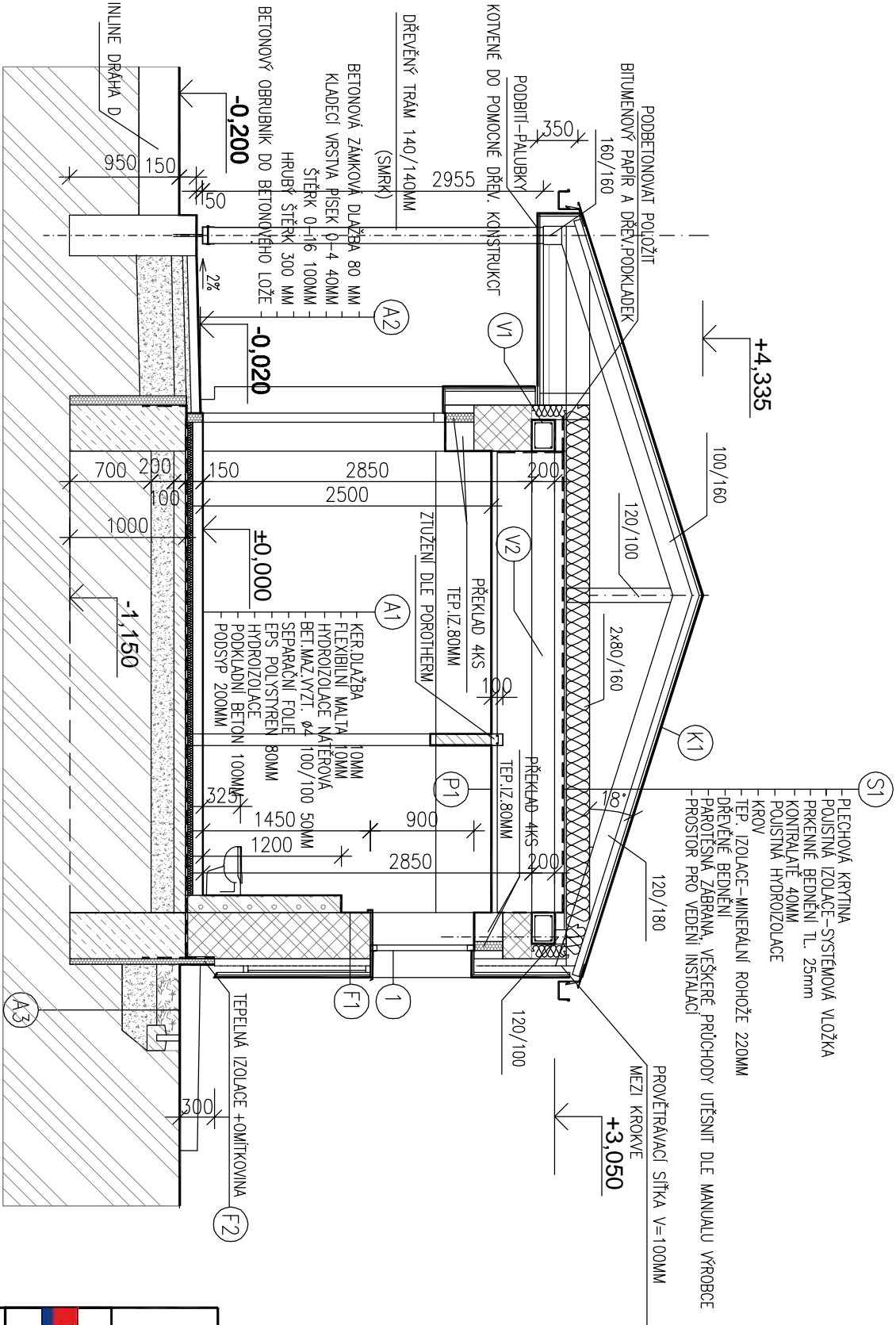


POHLED JIŽNÍ

	KOORDINÁTOR	KOOPERANT ČÁSTI	
	ZODP. PROJEKTANT		
	INVESTOR	PROJEKTOVÝ A FINANČNÍ MANAŽER ING. MARTIN SOLO OBERÍ PEDAGOGICKÉHO ROZVOJE školství a.s.	
	STŘEDOSKÝ KRÁJ, ZBOROVSKÁ 11, PRAHA 5		
SPOJPROJEKT PRAHA a.s.			
BYSTRČICKÁ 8, 140 03 PRAHA 4			
ARCHITEKT, HP	ING. ARCH. JINĚCH SOVA	ZAK. ČÍSLO	6070-2010-03
ZODP. PROJEKTANT	ING. ARCH. JINĚCH SOVA	FORMAT	B4A4
VYPRACOVAN	ING. LEMKA SOVOVA	MĚŘITKO	1:50
MÍSTO STAVBY	BĚLA POD BEŽEJEM, K.Č. VŘCHBĚLA	STUPĚŇ	DPS
INVESTOR	STŘEDOSKÝ KRÁJ	DATUM	11/2012
AKCE	SPORTOVNĚ - REKREAČNÍ AREÁL VŘCHBĚLA		ČÍSLO
		A - 7	
OBJEKT	SO 105 - ZÁZEMÍ DĚTSKÉHO HRISTĚ		
VÝKRES	POHLEDY		
ČÁST	F1.1 - ARCHITECTONICKO STAVEBNÍ ČÁST		

ŘEZ A-A 1:50


POZN.: DŘEVO KROVU TŘÍDA C22

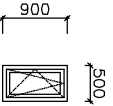
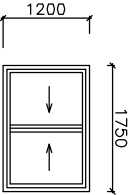


LEGENDA MATERIÁLŮ

	ŽELEZOBETON
	ZDIVO Z CIHEL POROTHERM 11.5 P+D P10 NA MALTU MVC 10
	ZDIVO Z CIHEL POROTHERM 14 P+D P10 NA MALTU MVC 10
	ZDIVO Z CIHEL POROTHERM 40 EKO+PROFI DRYFIX NA PĚNU NA ZDĚNÍ
	PŘEDSTĚNA Z YTONGU

±0,000 = 324,70 m n. m.
výškový systém Balt p.v.

	KOORDINÁTOR		KOOPERANT ČÁSTI
	ZODP. PROJEKTANT		
	INVESTOR		PROJEKTOVÝ A FINANČNÍ MANAŽER
		STŘEDOČESKÝ KRAJ, ZBOROVSKÁ 11, PRAHA 5	ING. MARTIN ŠIDLO
			ODBOR REGIONÁLNÍHO ROZVOJE
			sidlo@kr-s.cz
	GENERÁLNÍ PROJEKTANT		
	SPOJPROJEKT PRAHA a.s.		
	BYSTRICKÁ 9, 140 00 PRAHA 4		
	ARCHITEKT, HIP	ING. ARCH. JINDŘICH SOVA	ZAK. ČÍSLO
	ZODP. PROJEKTANT	ING. ARCH. JINDŘICH SOVA	FORMÁT
	VYPRACOVAL	ING. LENKA SOVOVÁ	MĚŘÍTKO
MÍSTO STAVBY		BĚLA POD BEZDĚZEM, K.Ú. VRCHBĚLÁ	STUPEŇ
INVESTOR	STŘEDOČESKÝ KRAJ		DATUM
			11/2012
AKCE	SPORTOVNĚ - REKREAČNÍ AREÁL VRCHBĚLÁ		ČÍSLO
			PARÉ
OBJEKT	SO 105 - ZÁZEMÍ DĚTSKÉHO HŘIŠTĚ		
VÝKRES	ŘEZ A-A		
ČÁST	F1.1 – ARCHITEKTONICKO STAVEBNÍ ČÁST		

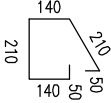
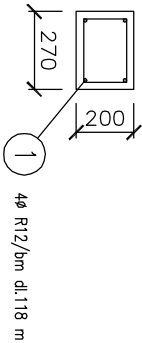
OZNAČENÍ	POPIS	ROZMĚR (MM)	SCHEMATICKÝ OBRÁZEK (POHLED Z VNĚJŠÍ STRANY)	POČET		MATERIAL	POVRCHOVÁ ÚPRAVA	POZNÁMKA
				1.NP	CELKEM			
①	OKNO DŘEVĚNÉ JEDNOKŘÍDLÉ OTEVÍRAVÉ A VÝKLOPNÉ 500 / 900	500 / 900		6	6	BARVA - DLE ARCHITEKTA KOVÁNÍ - SYSTÉMOVÉ ZASKLENÍ - MATNÉ DVOJSKLO EUROSTANDART	STRŽÍKANÁ LAZURA	OKENICE JE KONSTRUKČNÍ SOUČÁST OKNA VIZ. TRUHLÁŘSKÉ VÝROBKY
①	OKNO DŘEVĚNÉ DVOUKŘÍDLÉ POSUVNÉ 1750 / 1200	1750 / 1200		1	1	BARVA - DLE ARCHITEKTA KOVÁNÍ - SYSTÉMOVÉ ZASKLENÍ - ČIRÉ DVOJSKLO EUROSTANDART	STRŽÍKANÁ LAZURA	OKENICE JE KONSTRUKČNÍ SOUČÁST OKNA VIZ. TRUHLÁŘSKÉ VÝROBKY

<div><div><div><div><div></div><div>Sředočeský kraj</div></div></div><div></div></div></div>		INVESTOR		PROJEKTOVÝ A FINANČNÍ MANAŽER			
		STŘEDOČESKÝ KRAJ, ZBOROVSKÁ 11, PRAHA 5		ING. MICHAL BORECKÝ ODBOR REGIONÁLNÍHO ROZVOJE borecky@kr-s.cz			
<div><div><div><div><div></div><div>SPOLPROJEKT</div><div>®</div></div></div><div></div></div></div>		GENERÁLNÍ PROJEKTANT		<div><div><div><div><div></div><div>SPOLPROJEKT PRAHA a.s.</div></div></div><div>BYSTRICKÁ 9, 140 00 PRAHA 4</div></div></div>			
		ARCHITEKT, HIP	ING. ARCH. JINDŘICH SOVA			ZAK. ČÍSLO	6070–2010–03
		ZODP. PROJEKTANT	ING. ARCH. JINDŘICH SOVA			FORMÁT	2x44
		VYPRACOVAL	ING. LENKA SOVOVÁ			MĚŘITKO	–
		MÍSTO STAVBY	BĚLÁ POD BEZDĚZEM, K.Ú. VRCHBĚLÁ			STUPEŇ	DPS
INVESTOR	STŘEDOČESKÝ KRAJ		DATUM	11/2012			
AKCE	SPORTOVNĚ - REKREAČNÍ AREÁL VRCHBĚLA			ČÍSLO	PARÉ		
OBJEKT	SO 105 - ZÁZEMÍ DĚTSKÉHO HRŠTĚ			A - 9			
VÝKRES	TABULKA OKEN						
ČÁST	F1.1 – ARCHITEKTONICKO STAVEBNÍ ČÁST						

OZNAČENÍ	POPIS	SCHEMA	POČET		POZNÁMKA
			CELKEM		
201	DRŽÁK TOALETNÍHO PAPIRU		5		
202	DÁVKOVAČ MÝDLA		7		
203	WC ŠTĚTKA		5		
204	ZÁSOBNÍK PAPIROVÝCH RUČNÍKŮ		5		
205	WC SEDÁTKO		5	dle velikosti wc mísy	
206	ODPADKOVÝ KOŠ		4		
207	SADA NASTĚNNÝCH VĚŠÁKŮ		3		
208	PŘEBALOVACÍ PULT		1		

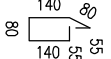
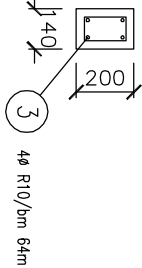
<div><div><div>Středočeský kraj</div></div></div>		INVESTOR			
		STŘEDOČESKÝ KRAJ, ZBOROVSKÁ 11, PRAHA 5			
<div><div><div><div><div></div></div><div>SPOLJPROJEKT</div></div></div></div>		GENEŘÁLNÍ PROJEKTANT			
		SPOLJPROJEKT PRAHA a.s.			
		BYSTRČICKÁ 9, 140 00 PRAHA 4			
		ARCHITEKT, HIP	ING. ARCH. JINDŘICH SOVA	ZAK. ČÍSLO	6070-2010-03
		ZODP. PROJEKTANT	LUMÍR NYKEL	FORMÁT	2x44
		VYPRACOVAL		MĚŘÍTKO	-
MÍSTO STAVBY		BĚLÁ POD BEZDĚZEM, K.Ú. VRCHBĚLÁ		STUPEŇ	DPS
INVESTOR		STŘEDOČESKÝ KRAJ		DATUM	11/2012
AKCE		SPORTOVNĚ - REKREAČNÍ AREÁL VRCHBĚLÁ		ČÍSLO	PARÉ
OBJEKT		SO 105 - ZÁZEMÍ DĚTSKÉHO HŘIŠTĚ		A - 10	
VÝKRES		TABULKA OSTATNÍCH VÝROBKŮ			
ČÁST		F1.1 – ARCHITEKTONICKO STAVEBNÍ ČÁST			

VĚNEC V1 - bm 21,20



2 TŘ. 5φ R6 /m/dl:800mm–120 ks

VĚNEC V2 - bm 5,80





4 TŘ. 4φ R6 /m/dl:550mm–32 ks

AKCE	VRCHBĚLÁ	SO 105		
	VÝKAZ VÝZTUŽE V1,V2			
POL	OCEL	DĚLKA (MM)	KS	R6
		R10	R12	
1	R12	118bm		
2	R6	800	120	96
3	R10	64bm		
4	R6	550	32	17,6
DĚLKA CELKEM(M)		113,6	64bm	118bm
HMOTNOST BM (KG/M)		0,222	0,617	0,888
DĚLKA DLE PRUM. (KG)		25,21	39,49	104,78
10 % na přesahy(KG)				115,26
hmotnost celkem(KG)			179,96	

POZNÁMKY:
DĚLKA PŘESAHU PŘI SYKOJANÍ VÝZTUŽE MIN. 570 mm

BETON C20/25 - XC1(CZ)
VÝZTUŽ 10505 (ØR)

	KOORDINÁTOR		KOOPERANT ČÁSTI	
	ZODP. PROJEKTANT			
	INVESTOR		PROJEKTOVÝ A FINANČNÍ MANAŽER	
	STŘEDOČESKÝ KRAJ, ZBOROVSKÁ 11, PRAHA 5		ING. MARTIN ŠIDLO ODBOR REGIONÁLNÍHO ROZVOJE sidlo@kr-s.cz	
	GENERÁLNÍ PROJEKTANT			
	SPOJPROJEKT PRAHA a.s. BYSTRICKÁ 9, 140 00 PRAHA 4			
	ARCHITEKT, HIP	ING. ARCH. JINDŘICH SOVA	ZAK. ČÍSLO	6070–2010–03
	ZODP. PROJEKTANT	ING. ARCH. JINDŘICH SOVA	FORMÁT	8x44
	VYPRACOVAL	ING. LENKA SOVOVÁ	MĚŘÍTKO	1:50
MÍSTO STAVBY	BĚLÁ POD BEZDĚZEM, K.Ú. VRCHBĚLÁ		STUPEŇ	DPS
INVESTOR	STŘEDOČESKÝ KRAJ		DATUM	11/2012
AKCE	SPORTOVNĚ - REKREAČNÍ AREÁL VRCHBĚLÁ		ČÍSLO	PARÉ
OBJEKT	SO 105 - ZÁZEMÍ DĚTSKÉHO HŘIŠTĚ		A -13	
VÝKRES	VÝZTUŽ VĚNCŮ			
ČÁST	F1.1 – ARCHITEKTONICKO STAVEBNÍ ČÁST			

OZNAČENÍ	POPIS	SCHEMA	MĚRNÁ JEDNOTKA	POČET		CELKEM KG	POZNÁMKA
				KG/KS	KS		
<div><div>ZA</div><div>1</div></div>	ČISTIČÍ ROHOŽ+VANIČKA POLYMERBETONU Ocelový pozink ráh pro rohožku 60/40 cm 600 x 400		KG		5		MATERIÁL : ŽAROVÝ ZINKOVANÝ OCELOVÝ ROŠT
<div><div>ZA</div><div>2</div></div>	PŘEKLAD NAD DVEŘMI L 36/36/4 DL 1000MM			2,18	10	21,8	
<div><div>ZA</div><div>3</div></div>	POKLOP REVIZNÍ ŠACHTY 805 x 1050				1		

<div><div><div>Středočeský kraj</div></div></div>		INVESTOR		PROJEKTOVÝ A FINANČNÍ MANAŽER	
		STŘEDOČESKÝ KRAJ, ZBOROVSKÁ 11, PRAHA 5		ING. MICHAL BORECKÝ ODBOR REGIONÁLNÍHO ROZVOJE borecky@kr-s.cz	
<div><div><div><div>SPOLPROJEKT</div><div>®</div></div></div></div>		GENERÁLNÍ PROJEKTANT			
		SPOLPROJEKT PRAHA a.s.			
		BYSTRICKÁ 9, 140 00 PRAHA 4			
		ARCHITEKT, HIP	ING. ARCH. JINDŘICH SOVA	ZAK. ČÍSLO	6070–2010–03
		ZODP. PROJEKTANT	ING. ARCH. JINDŘICH SOVA	FORMÁT	2x44
		VYPRACOVAL	ING. LENKA SOVOVÁ	MĚŘITKO	–
MÍSTO STAVBY		BĚLÁ POD BEZDĚZEM, K.Ú. VRCHBĚLÁ			
INVESTOR		STŘEDOČESKÝ KRAJ			
AKCE		SPORTOVNĚ - REKREAČNÍ AREÁL VRCHBĚLA			
OBJEKT		SO 105 - ZÁZEMÍ DĚTSKÉHO HŘIŠTĚ			
VÝKRES		TABULKA ZÁMĚČNICKÝCH VÝROBKŮ			
ČÁST		F1.1 – ARCHITEKTONICKO STAVEBNÍ ČÁST			
				Číslo	PARÉ
				A - 14	